

ReSolve® Halo - Onderdeel van een uitzonderlijk immobilisatiesysteem

- Effectieve immobilisatie
- Veilig heldere MRI-beelden maken
- Meer comfort voor de patiënt

EFFECTIEF • UNIEK • GEBRUIKSVRIENDELIJK



Niet-geleidende ring van glascomposiet



Extra sterke keramische penneindes



Onopvallende draagconstructie



Verstelbaar vest

Bestelinformatie

ReSolve Halo Kit*

Maat	Hoofdomvang**	Open	Gesloten
Small	43 - 51cm	515300D	515300C
Medium	51 - 59cm	515400D	515400C
Large	59 - 66cm	515500D	515500C

* ReSolve Halo wordt geleverd met een glazen haloring, keramische penne, momentsleutel, inbusleutel en tractiehoepel.
Het halo vest incl. headblocks moet apart besteld worden.

** Hoofdomvang op de plaats met de grootste schedelomtrek (ongeveer 1 cm boven de oren)

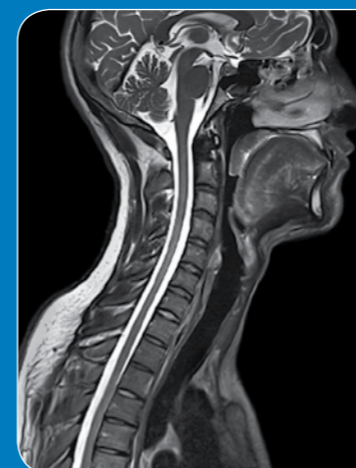
ReSolve Halo Vest met draagconstructie en headblocks

Maat	Borstomvang*	Kodel	Lamswol
Kort	60-121cm	545700K	545700L
Lang	66-137cm	545800K	545800L

* Borstomvang bij het Xiphoid

Lil' Angel Halo Vest met draagconstructie en headblocks

Leeftijd	Kodel	Lamswol	Sorbatex
2-6 jaar	545100K	545100L	545100S
6-12 jaar	545150K	545150L	545150S



ReSolve® Halo -
Onderdeel van een uitzonderlijk
immobilisatiesysteem

ADRES Össur Europe BV
Ekkersrijt 4106-4114
Postbus 120
5690 AC Son en Breugel
Nederland

TEL +31 (0) 499 462 840
+ 800 3539 3668

FAX +31 (0) 499 462 841
+ 800 3539 3299

E-MAIL info-europe@ossur.com
WEB www.ossur.nl



Life Without Limitations®



Life Without Limitations®

Breuken van de cervicale wervelkolom zijn een ernstige vorm van letsel. De veiligheid van de patiënt is van het grootste belang; de diagnose en behandeling moeten dan ook uiterst voorzichtig worden uitgevoerd.

Een effectieve en veel toegepaste behandeling bij traumatische fracturen of chronische aandoeningen waarbij tractie op de cervicale wervelkolom moet worden toegepast, is het aanbrengen van een halosysteem. De metalen legeringen en het koolstofvezelmateriaal in de meeste halosystemen kunnen echter hitte geleiden en vormen daarmee een mogelijk gevaar voor de patiënt. Het magnetische veld van een MRI-scanner kan door deze materialen worden geleid, met ernstige brandwonden aan de hoofdhuid tot gevolg.

Bij de ontwikkeling van ReSolve Halo werd gebruik gemaakt van ruim 15 jaar ervaring op het gebied van halo-ontwikkeling en immobilisatie van de cervicale wervelkolom. Het is een halosysteem waarvan de veiligheid in een MRI-scanner klinisch bewezen is. De ring van glascomposiet en de pennen met keramische uiteinden geleiden niet en isoleren de patiënt van mogelijke stroominductie. Hierdoor wordt voorkomen dat de pennen gaan trillen en dat er gevaarlijke brandwonden aan de hoofdhuid optreden door heet wordende pennen. Ook zorgt deze technologie voor duidelijke MRI-beelden met een hoge resolutie.

ReSolve Halo maakt deel uit van een uitzonderlijk immobilisatiesysteem voor ondersteuning van de gehele rug en nek.

Indicatie

- Cervicale fracturen

MRI- scans met verschillende halosystemen



Koolstofvezel

Aluminium

ReSolve Halo

Uitzonderlijke immobilisatie dankzij het gepatenteerde ontwerp en de instelbare onderdelen



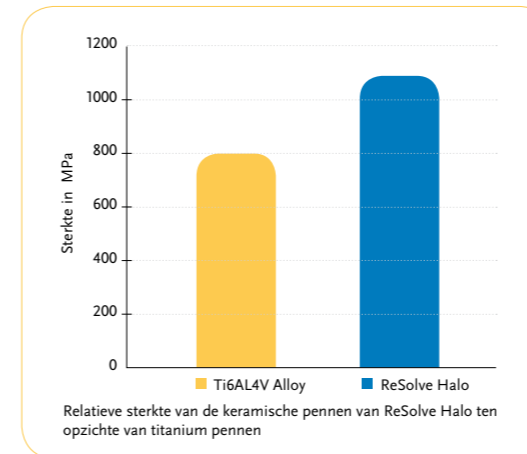
Veilig bij MRI's – de ring en de keramische pennen geleiden niet, waardoor de pennen niet verhit raken



Effectief

UITZONDERLIJKE IMMOBILISATIE – ReSolve Halo bestaat uit een open of gesloten ring met 31 strategisch geplaatste pennen met extra sterke keramische penuiteinden. De gepatenteerde uiteinden zijn ontworpen om tractiebelastingen van ruim 122 kg per pen te weerstaan, meer dan soortgelijke pennen van titanium (zie onderstaande grafiek).

UITZONDERLIJKE PASVORM – Het vest blijft op zijn plaats als de patiënt van houding wisselt, bijvoorbeeld van zittend naar liggend of staand.



Uniek

VEILIG BIJ MRI'S – De ring en pennen geleiden niet, waardoor op veilige wijze MRI-beelden zonder artefacten kunnen worden gemaakt. Patiënten zijn veilig geïsoleerd van gevaarlijke stroominductie.

VERSTELBAAR VEST – Het nieuwste halovest is verkrijgbaar in één verstelbare formaat en twee achtermaten (lang/kort), zodat er minder voorraad nodig is. Het vest is ook voorzien van een spoedopening om snel bij de borstkas te kunnen in geval van reanimatie.

PEDIATRISCHE VERSIE – Lil' Angel® is de pediatrische uitvoering van het halovest voor kinderen van 2 tot 12 jaar. De ringen voor volwassenen kunnen worden gebruikt voor pediatrische patiënten.

Gebruiksvriendelijk

COMFORTABEL – Het nieuwste halovest is lichter en heeft een betere anatomische pasvorm. Het vest is voorzien van ventilatiegaten en er zijn voeringen verkrijgbaar van lamswol of kodel (polyestervezel).

ONOPVALLEND – De draagconstructie is onopvallend, waardoor bewegingen en dagelijkse activiteiten eenvoudiger zijn uit te voeren.

Therapietrouw - het anatomische ontwerp vergemakkelijkt de weg naar herstel



Uitzonderlijke pasvorm - helpt patiënten comfortabel te revalideren

